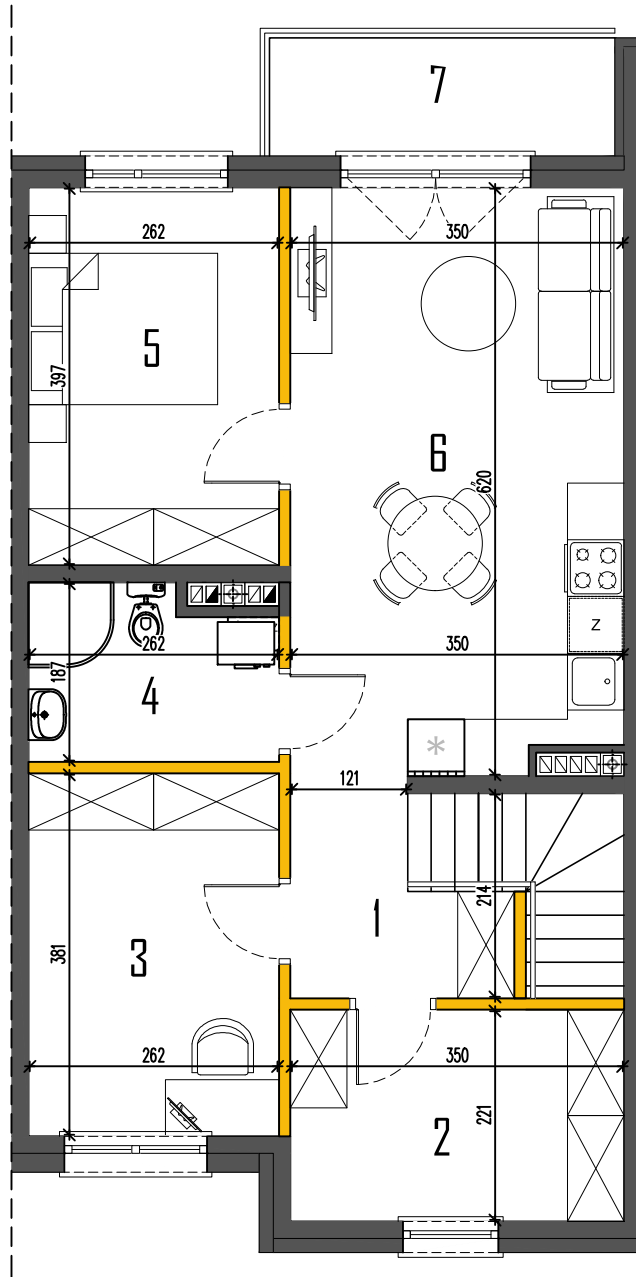
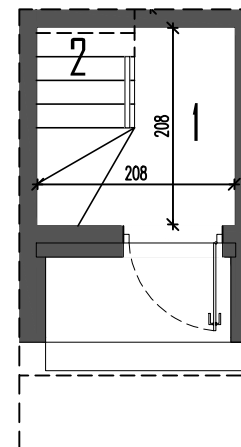


# RZUT PIĘTRA



# RZUT PARTERU



# MARKI, UL. SZKOLNA

**BUDYNEK 3**

**LOK.2**

POWIERZCHNIA UŻYTKOWA 60,73m<sup>2</sup>

OGRÓDEK ~37m<sup>2</sup>

**PARTER** .....2,64

1. PRZEDSIONEK .....2,64

2. SCHODY WEW.....4,32\*

**PIĘTRO** .....58,09

1. HOL.....3,86

2. GARDEROBA.....7,73

3. GABINET.....9,98

4. ŁAZIENKA.....4,50

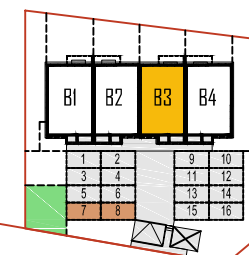
5. POKÓJ.....10,40

6. SALON+ANEKS KUCHENNY.....21,62

7. BALKON.....4,63\*

(...)\* - POWIERZCHNIE NIE WLICZONE DO POWIERZCHNI UŻYTKOWEJ

# LOKALIZACJA



UL. SZKOLNA

Powierzchnie podano z uwzględnieniem tynków wg normy PN-ISO 9836. Niniejsza karta katalogowa powstała na podstawie projektu budowlanego. Służy ona wskazaniu lokalizacji budynku i pomieszczeń w budynku. Prezentowany budynek nie stanowi wiernego odwzorowania realnego produktu. Wyposażenie budynku nie jest objęte ofertą. Na rysunku przedstawiono przykładowe umeblowanie.