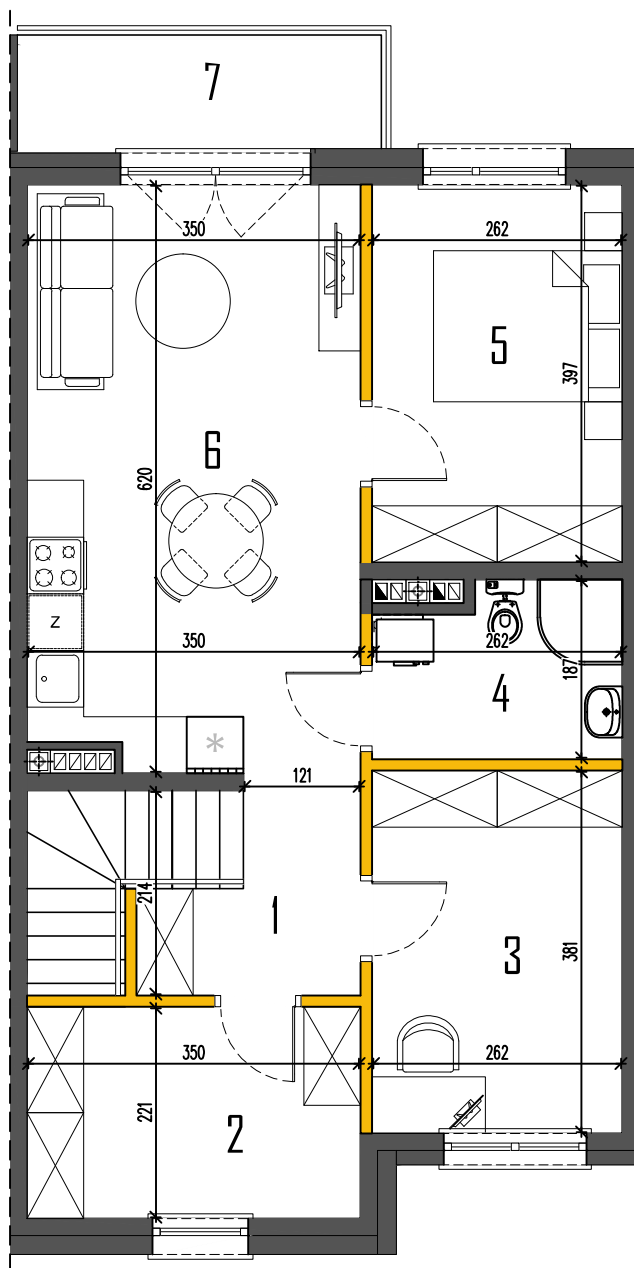
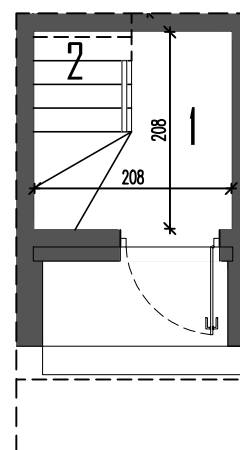


RZUT PIĘTRA



RZUT PARTERU



MARKI, UL. SZKOLNA

BUDYNEK 2 LOK.2

POWIERZCHNIA UŻYTKOWA 60,73m²

OGRÓDEK ~27m²

PARTER2,64

1. PRZEDSIÓNEK2,64

2. SCHODY WEW.....4,32*

PIĘTRO58,09

1. HOL.....3,86

2. GARDEROBA.....7,73

3. GABINET.....9,98

4. ŁAZIENKA.....4,50

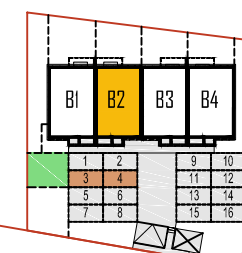
5. POKÓJ.....10,40

6. SALON+ANEKS KUCHENNY.....21,62

7. BALKON.....4,63*

(...)* - POWIERZCHNIE NIE WLICZONE DO POWIERZCHNI UŻYTKOWEJ

LOKALIZACJA



UL. SZKOLNA

Powierzchnie podano z uwzględnieniem tynków wg normy PN-ISO 9836. Niniejsza karta katalogowa powstała na podstawie projektu budowlanego. Służy ona wskazaniu lokalizacji budynku i pomieszczeń w budynku. Prezentowany budynek nie stanowi wiernego odwzorowania realnego produktu. Wyposażenie budynku nie jest objęte ofertą. Na rysunku przedstawiono przykładowe umeblowanie.

SPSPROJEKT.com