

MARKI, UL. SZKOLNA

BUDYNEK 2

LOK.1

POWIERZCHNIA UŻYTKOWA 50,59m²

OGRÓDEK ~35m²

PARTER50,59

1. PRZEDSIONEK2,96

2. HOL2,70

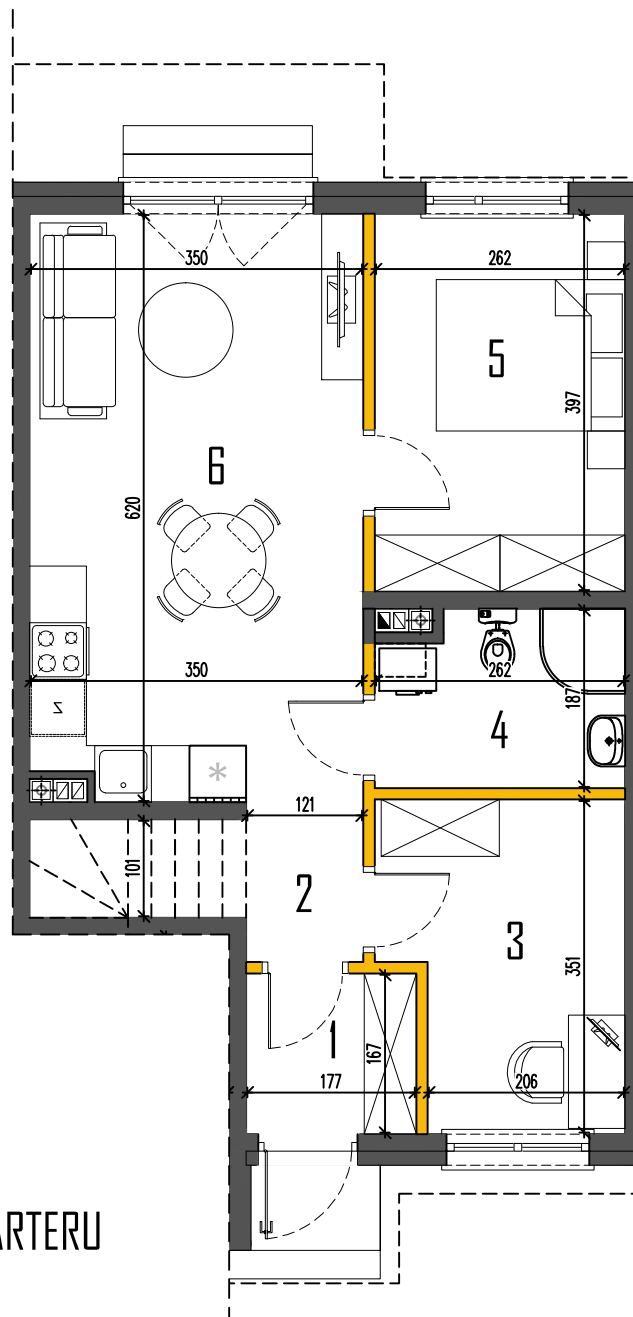
3. GABINET.....8,18

4. ŁAZIENKA.....4,63

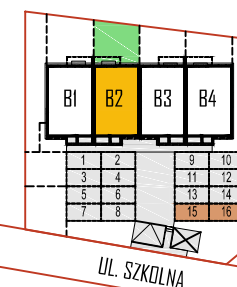
5. POKÓJ.....10,40

6. SALON+ANEKS KUCHENNY.....21,72

RZUT PARTERU



LOKALIZACJA



Powierzchnie podano z uwzględnieniem tynków wg normy PN-ISO 9836. Niniejsza karta katalogowa powstała na podstawie projektu budowlanego. Służy ona wskazaniu lokalizacji budynku i pomieszczeń w budynku. Prezentowany budynek nie stanowi wiernego odwzorowania realnego produktu. Wyposażenie budynku nie jest objęte ofertą. Na rysunku przedstawiono przykładowe umeblowanie.

SPSPROJEKT.com